

## 海洋委員會 函

機關地址：80661 高雄市前鎮區成功二路25號4樓

聯絡人：蕭家俊

聯絡電話：07-3381810分機261714

電子信箱：cchsiao@oac.gov.tw

傳真：07-3381928

受文者：衛生福利部中央健康保險署

發文日期：中華民國108年4月24日

發文字號：海人事字第1080003823號

速別：普通件

密等及解密條件或保密期限：

附件：如說明 (205497\_108D003444\_108D2004378-01.pdf,  
205497\_108D003444\_108D2004379-01.pdf, 205497\_108D003444\_108D2004380-01.pdf)

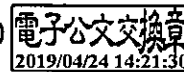
主旨：訂定「海洋委員會警察人員醫療照護作業須知」，並自108年5月1日生效一案，請查照。

說明：

- 一、依行政院108年3月26日核定之警察消防海巡空勤人員醫療照護實施方案及該照護實施方案工作小組第3次會議紀錄辦理。
- 二、檢送旨揭作業須知、查驗流程及問答集各1份。

正本：國防部、國防部軍醫局、國軍退除役官兵輔導委員會、衛生福利部、衛生福利部醫事司、衛生福利部附屬醫療及社會福利機構管理會、衛生福利部中央健康保險署

副本：內政部警政署、本會各處室組(均含附件)



# 海洋委員會警察人員醫療照護作業須知

中華民國108年4月24日海人事字第1080003823號函訂定

自中華民國108年5月1日生效

一、海洋委員會(以下簡稱本會)為辦理補助警察人員全民健康保險就醫部分負擔醫療費用業務，並使本會同仁有所遵循，及提供衛生福利部中央健康保險署(以下簡稱健保署)與其所屬各分區業務組及指定就醫醫事服務機構辦理相關業務參考，特訂定本須知。

二、補助對象範圍如下：

- (一)本會編制內具警察官身分現職及退休人員(含現有退休人員)。
- (二)前款退休人員需在本會及警察消防海巡空勤機關任職滿10年。
- (三)遺眷：本會編制內符合原公務人員撫卹法第五條第一項第一款至第三款或公務人員退休資遣撫卹法第五十三條第二項第一款至第三款人員遺眷(含父母、未再婚之配偶、未成年或已成年因身心障礙而無謀生能力之子女)，家戶代表1人。

第一項第一款之現職人員不包含實務訓練、停職、停止職務、休職人員。

三、本須知所稱之醫事服務機構如下：

- (一)國防部、國軍退除役官兵輔導委員會(以下簡稱輔導會)所屬醫療機構(院所)。
- (二)所有縣市衛生福利部部立醫院。
- (三)指定醫院(臺大醫院雲林分院、連江縣立醫院)。

四、醫療照護項目如下：

- (一)掛號費全免：於國防部、輔導會所屬醫療機構(院所)就醫時，免收門(急)診掛號費。
- (二)就診及住院程序：於國防部、輔導會所屬醫療機構

(院所)就醫時，比照國軍、榮民就醫及住院程序。

(三)於國防部、輔導會所屬醫療機構(院所)自費健康檢查及安置就養比照國軍、榮民享優惠折扣。

(四)補助對象至前點所定之醫事服務機構就醫，其全民健康保險部分負擔費用由本會編列預算全額補助。

#### 五、補助對象之身分認定：

(一)經本會認定之補助對象，委請行政院人事行政總處每日以電子傳輸提供補助對象之名冊資料予國防部軍醫局、輔導會、衛生福利部(附屬醫療及社會福利機構管理會)轉傳所屬醫院及指定醫院，供其即時核對補助身分。

(二)行政院人事行政總處無法提供名冊之部分補助對象，由本會人事單位以電子傳輸統一提供名冊，有異動時即時更新。並提供足以辨識受補助身分證件，以利醫院於必要時核對。

#### 六、補助對象就醫時，須備健保卡及本會核發之識別證件(如附件)如下：

(一)現職人員須持服務證。

(二)退休人員須持退休人員服務證。

(三)遺眷家戶代表須持家屬證。

補助對象就醫時(門、急診就醫日或入、出院日)，醫院查驗電子補助名冊在有效期間者，免收繳健保部分負擔費用。如補助對象就醫時未於電子補助名冊內，須自付部分負擔，再向本會申請補助。如有補助對象身分認定爭議，請洽本會人事處，服務電話：(07)3381810#261714。

#### 七、第三點所定醫事服務機構向健保署申報補助對象之門

(急)診及住診醫療費用，部分負擔代碼請填寫「908」代辦海洋委員會海巡署補助部分負擔。

八、前點部分負擔代碼，如同一申報案件同時符合二項以上免部分負擔條件者，請依健保署「特約醫事服務機構門診醫療費用點數申報格式及填表說明」註十及「特約醫事服務機構住院醫療費用點數申報格式及填表說明」註四之「免部分負擔代碼及規定」之原則填報：

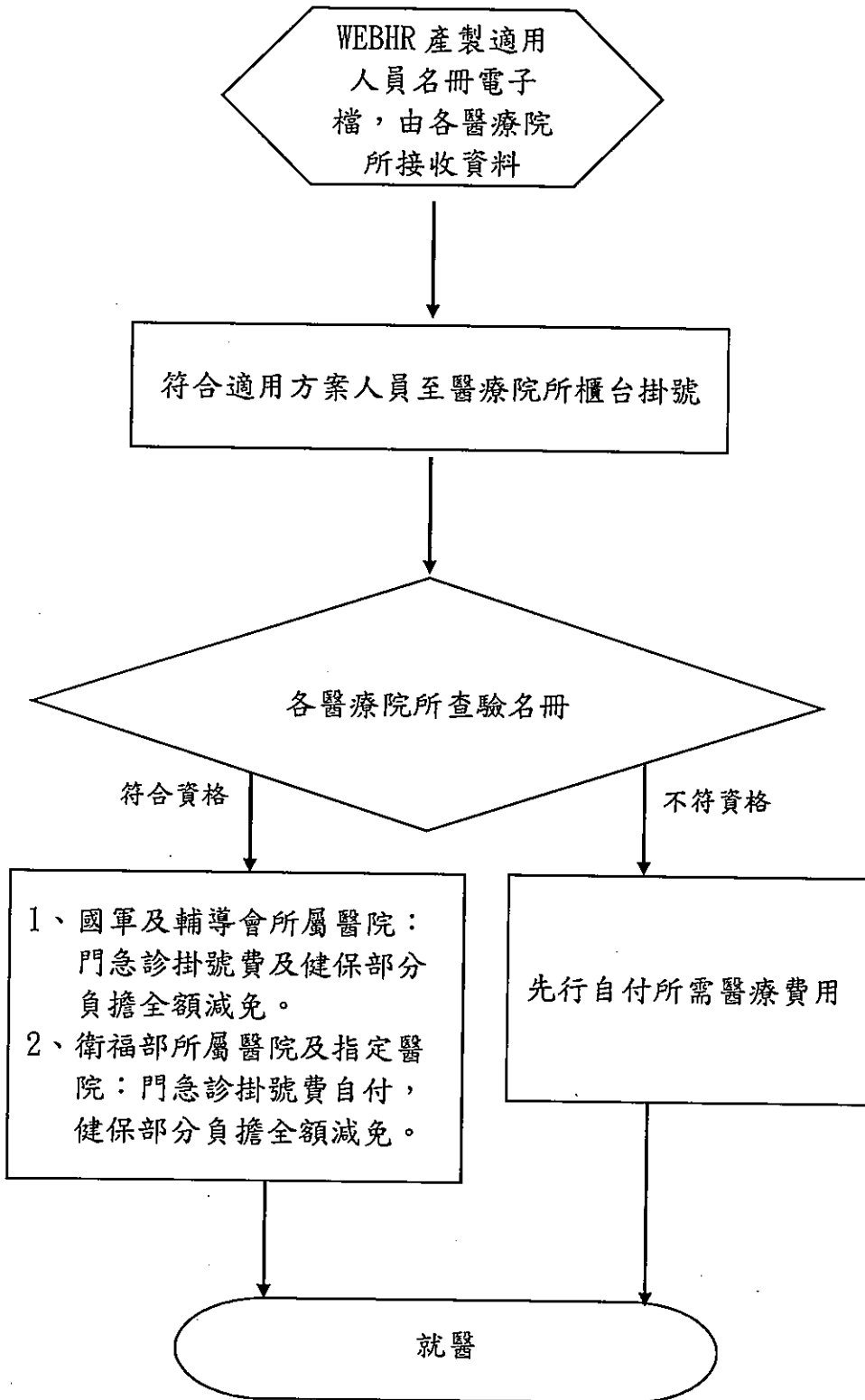
(一)依全民健康保險法第九十四條規定之職業災害(含職業傷害及職業病)優先填寫，即部分負擔代碼006(勞工保險被保險人因職業傷害或職業病門診)優先填寫。

(二)非屬前述則依全民健康保險法規定免自行負擔者，優先擇一適用代碼填寫，包括重大傷病(001)、分娩(002)、預防保健服務(009)及山地離島地區之就醫(007)之部分。

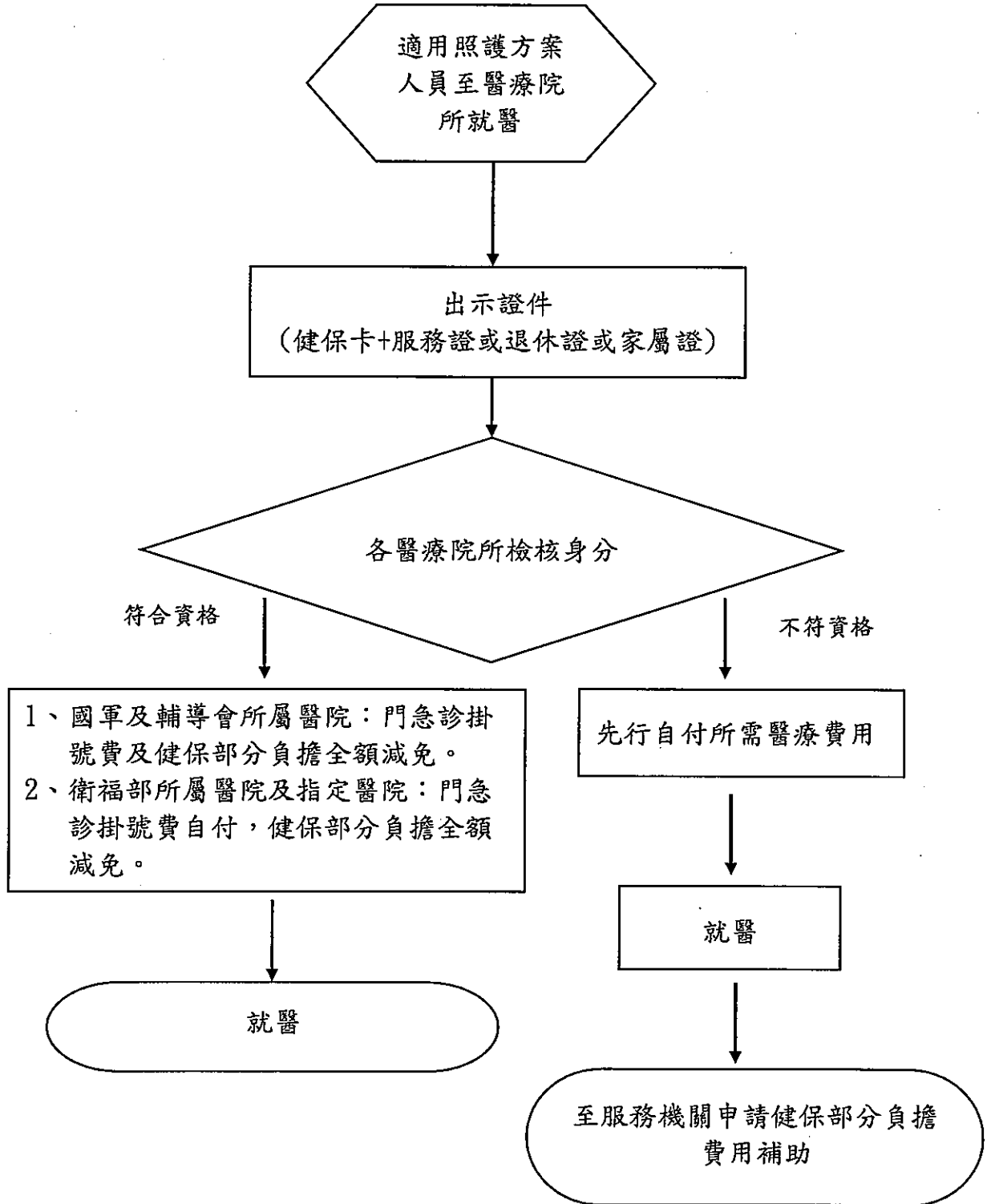
(三)如非前二款情形者，屬受委任或行政協助其他單位辦理醫療項目之部分負擔補助者，再由上而下優先擇一適用填寫。

九、健保署定期彙整第三點所定醫事服務機構申報部分負擔代碼「908」之案件，計收部分負擔金額向本會海巡署請撥及核銷費用，作業細節由雙方另訂契約書規範之。

### 電子查驗 SOP



### 紙本查驗 SOP



## 問答集

### 一、為何選擇警察、消防、海巡及空勤人員醫療照護？

說明：

警察、消防、海巡及空勤人員工作性質特殊，需 24 小時輪替服勤，長期日夜作息紊亂，工作辛勞且深具危險性，致罹患疾病、發生意外等情形明顯比一般公務人員為高。總統於 107 年 6 月 15 日出席內政部警政署「107 年警察節慶祝大會」指示：體恤警察工作辛苦，日夜顛倒，值勤時長期處於精神緊繃狀態，請行政院及內政部警政署全力照顧員警身心健康，投入更多資源支持員警身心醫療照顧，爰建議比照國軍醫療照護，請相關機關著手研議。

### 二、海洋委員會適用對象及配合之醫療機構為何？ 預計何時實施？

說明：

(一) 適用對象：

1. 海洋委員會編制內具警察官身分現職及退休人員(含現有退休人員)。
2. 第一項退休人員需在適用機關任職滿 10 年以上。
3. 遺眷：海洋委員會編制內符合原公務人員撫卹法第 5 條第 1 項第 1、2、3 款或公務人員退休資遣撫卹法第 53 條第 2 項第 1、2、3 款人員遺眷(父母、未再婚之配偶、未成年或已成年因身心障礙而無謀生能力之子女)，家戶代表 1 人。

(二) 實施之醫療機構：國防部及國軍退除役官兵輔導

委員會(以下簡稱輔導會)所屬醫療機構(院所)、衛生福利部(以下簡稱衛福部)部立醫院及指定醫院(臺大醫院雲林分院、連江縣立醫院)。

(三) 實施時間：108 年 5 月 1 日。

三、本案醫療照護項目，就醫須備證件為何？

說明：

(一) 照護項目：

1. 掛號費全免：於國防部及輔導會所屬醫療機構(院所)就醫時，免收門(急)診掛號費。
2. 就診及住院：於國防部及輔導會所屬醫療機構(院所)就醫時，比照國軍及榮民就醫及住院。
3. 於國防部及輔導會所屬醫療機構(院所)自費健康檢查及安置就養比照國軍及榮民享優惠折扣。
4. 健保部分負擔費用全額補助：於國防部及輔導會所屬醫療機構(院所)、衛福部部立及指定醫院就醫，部分負擔費用由政府全額補助。

(二) 就醫須備證件：

1. 現職人員出示服務證。
2. 退休人員出示退休人員服務證。
3. 遺眷家戶代表出示家屬證。

四、本方案免收掛號費、自費健檢、安置就養優惠為何只及於國軍及榮民醫療院所？

說明：

本方案初步規劃適用對象係比照國軍享有醫療優惠，所以於國軍及榮民醫療院所就醫免收掛號費、自費健檢及安置就養優惠，相關費用由國軍及榮民醫療院所自行吸收負擔，茲因掛號費係屬醫療機構行政



費用，非屬健保給付範圍，另其他醫療機構亦未對國軍及榮民有相關優惠措施，故本項優惠未及於其他醫院。

五、本方案部分負擔補助為何只及於國軍、榮民及衛生福利部部立(及指定)醫療院所？

說明：

本方案初步規劃適用對象係比照國軍於國軍及榮民醫院享醫療優惠，鑑於國軍及榮民醫療院所未普設於所有縣市，於6縣市並無國軍及榮民醫院，為提供警察、消防、海巡及空中勤務機關(學校)人員(含退休)能受到普及醫療照護，爰加入衛福部於20縣市所屬部立醫院及於雲林縣之臺大醫院雲林分院暨連江縣立醫院等指定醫療機構納入提供醫療照顧。

六、如何詢問本方案相關內容或反映意見？

說明：

如需詢問本方案相關內容或反映意見可逕洽現職或原服務(退休)機關，聯絡電話或電子信箱如下：  
海洋委員會人事處蕭先生：07-3381810#261714；  
cchsiao@oac.gov.tw。

七、如何查詢鄰近之國軍、榮民及衛生福利部部立(及指定)醫療院所？

說明：

可利用內政部警政署全球資訊網所建置「警察消防海巡空勤人員醫療照護實施方案專區」之「全國國軍醫院、榮民總醫院及衛生福利部所屬醫療機構分布圖」提供連結功能，亦可逕至下列網站查

詢：

(一) 國軍醫療院所：國防部軍醫局網站/國軍醫院/  
交通資訊：

<https://mab.mnd.gov.tw/hospitallocation.aspx>

(二) 榮民醫療院所：國軍退除役官兵輔導委員會網  
站/所屬機構/醫療機構：

<https://www.vac.gov.tw/cp-2206-6405-1.html>

(三) 衛福部部立醫療院所：衛生福利部附屬醫療及  
社會福利機構管理會網站/所屬醫療機構/地址  
電話：

[https://www.hso.mohw.gov.tw/hospital/address.p  
hp](https://www.hso.mohw.gov.tw/hospital/address.php)

(四) 指定醫療院院：臺大醫院雲林分院

<https://www.ylh.gov.tw/YL/index.php> 及連江縣立  
醫院 <https://www.matsuh.gov.tw/>